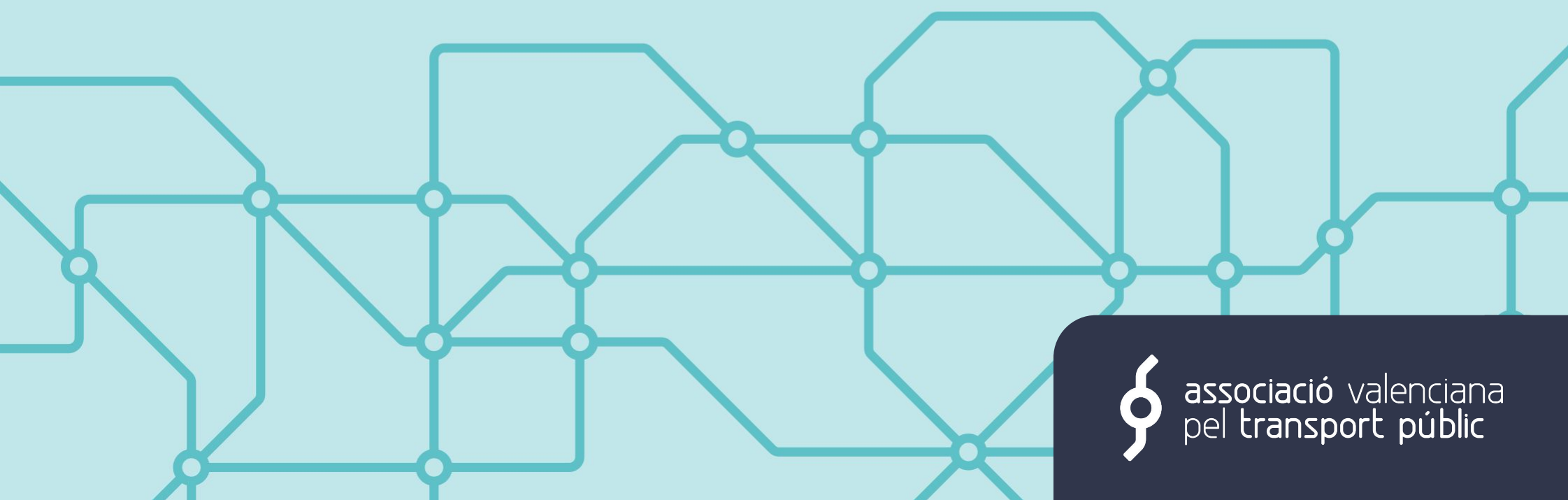


El ferrocarril en el área metropolitana de València



associació valenciana
pel transport públic

València y su área metropolitana



Área metropolitana de **1,6 millones** de habitantes

València: **850.000** hab.

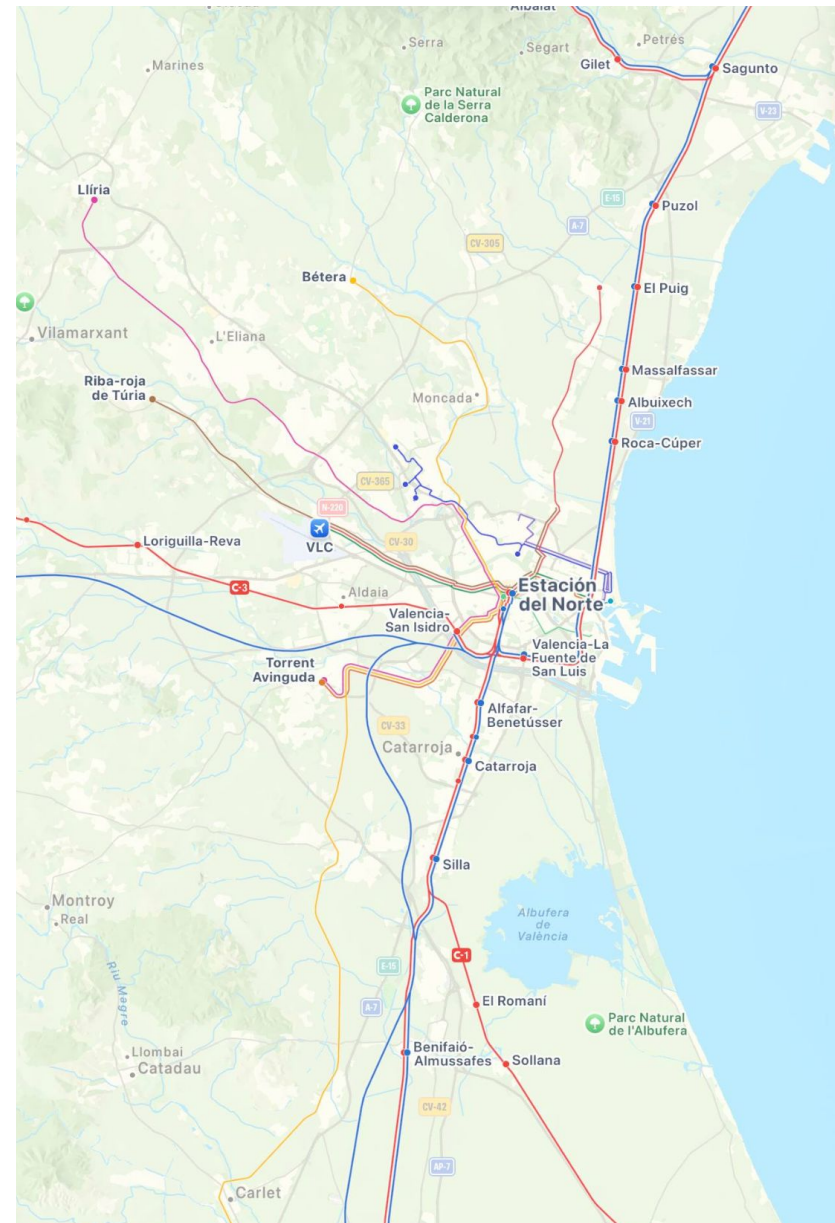
Torrent: **100.000** hab.

Paterna: **80.000** hab.

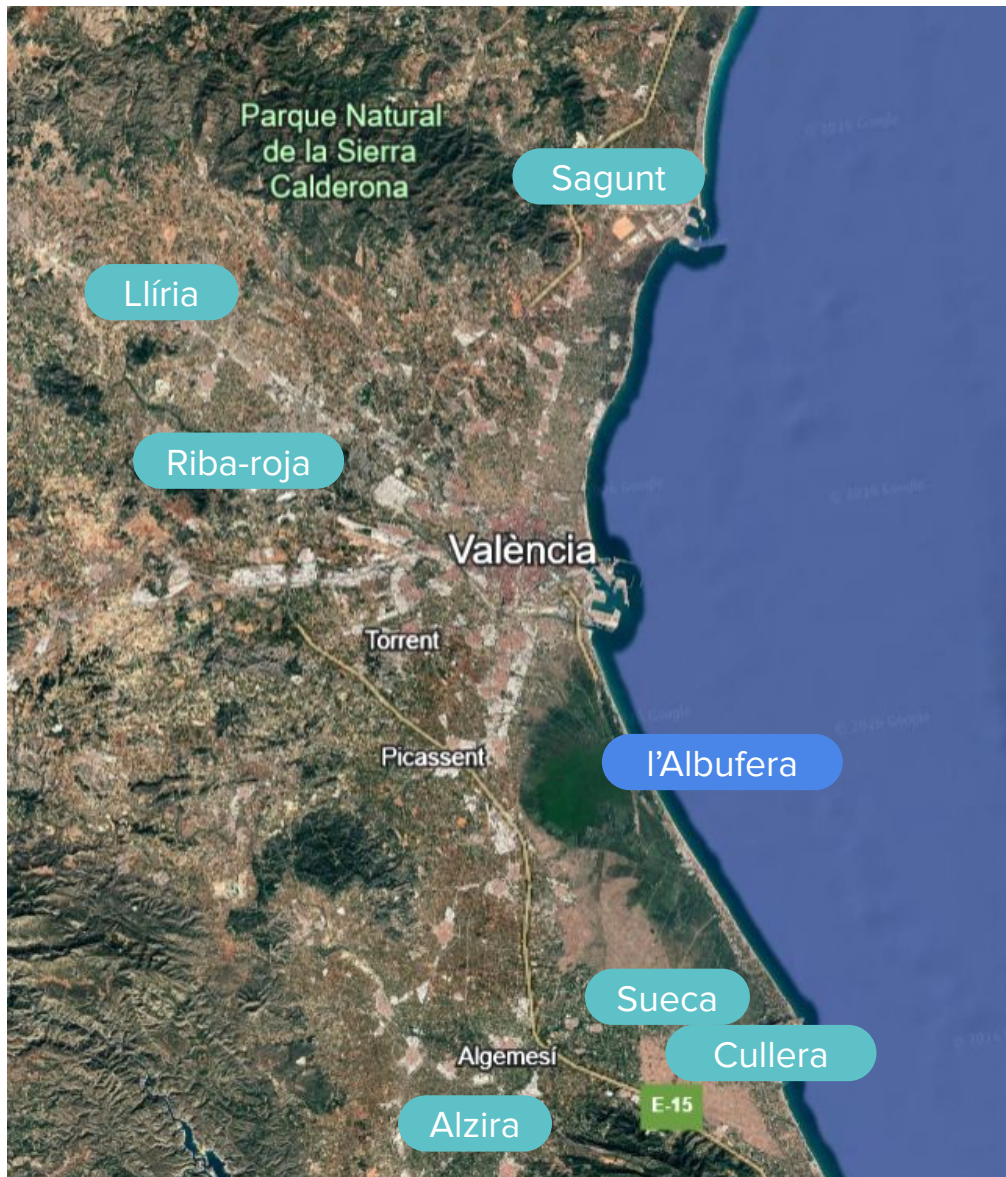
Sedaví - Albal: **250.000** hab.

Xirivella - Aldaia: **90.000** hab.

El ferrocarril da servicio a casi todo el AM



También llega más lejos



Área metropolitana
ampliada:
2,1 millones de habitantes

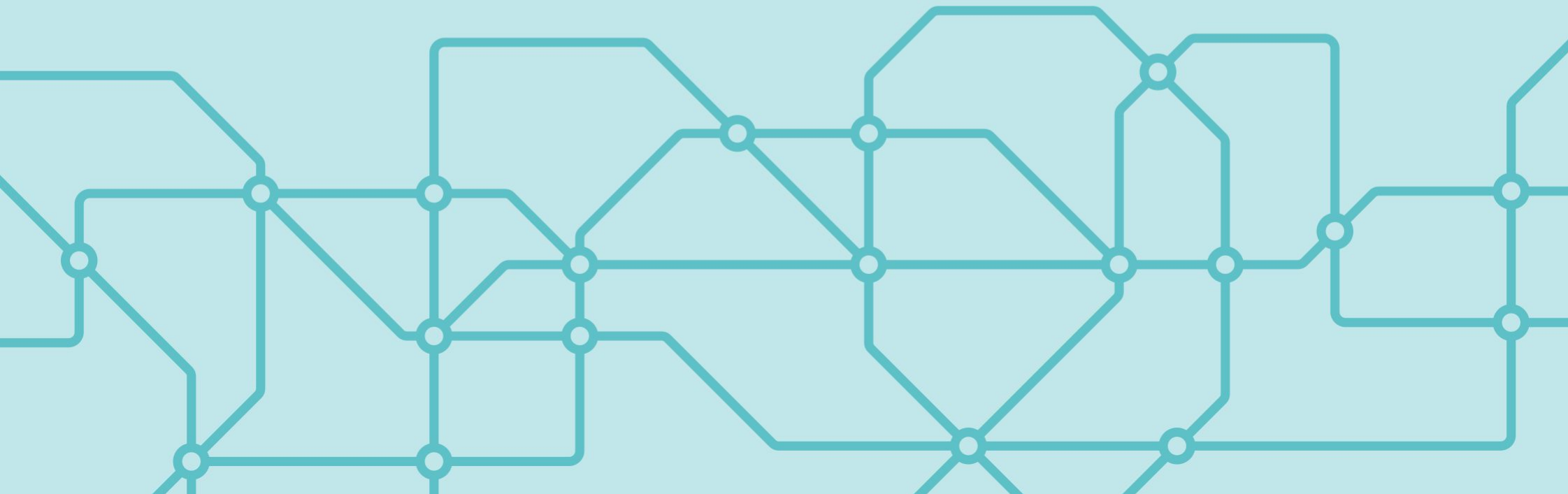
Sagunt: **70.000** hab.

Sueca + Cullera: **50.000** hab.

Alzira: **50.000** hab.

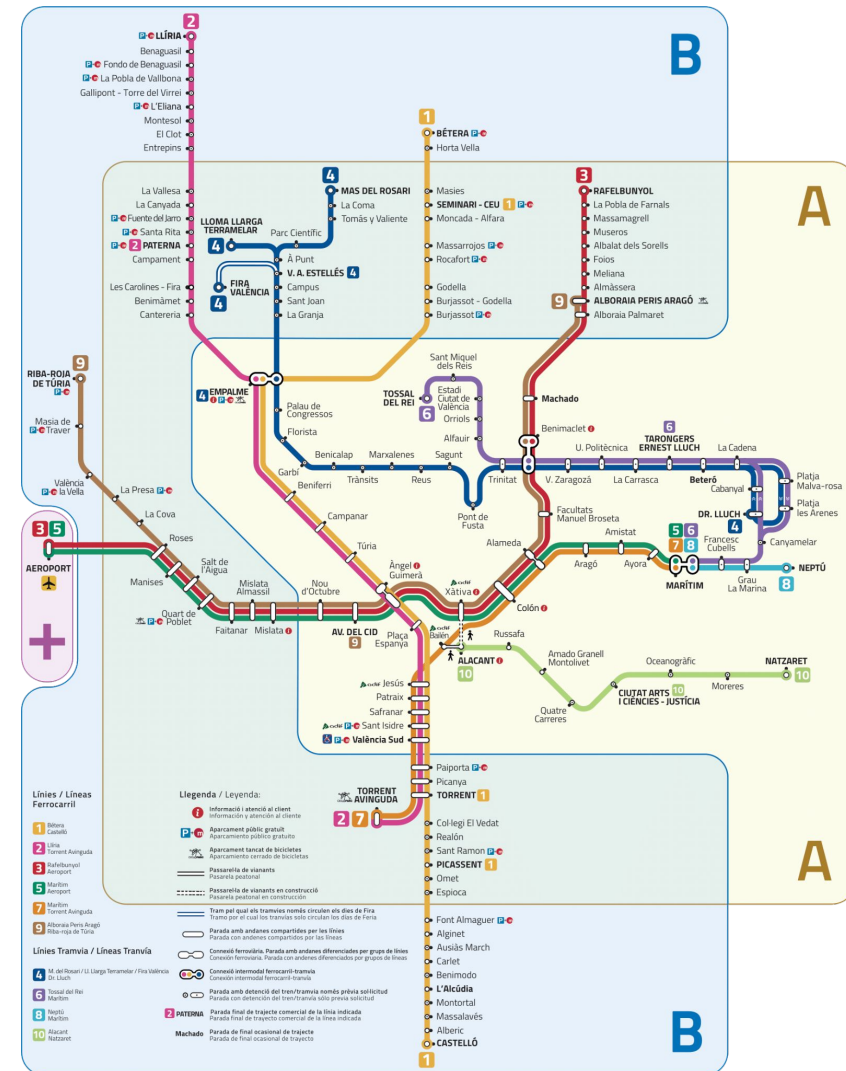
Llíria: **25.000** hab.

Riba-roja: **25.000** hab.





Metro, tranvía y ferrocarril suburbano

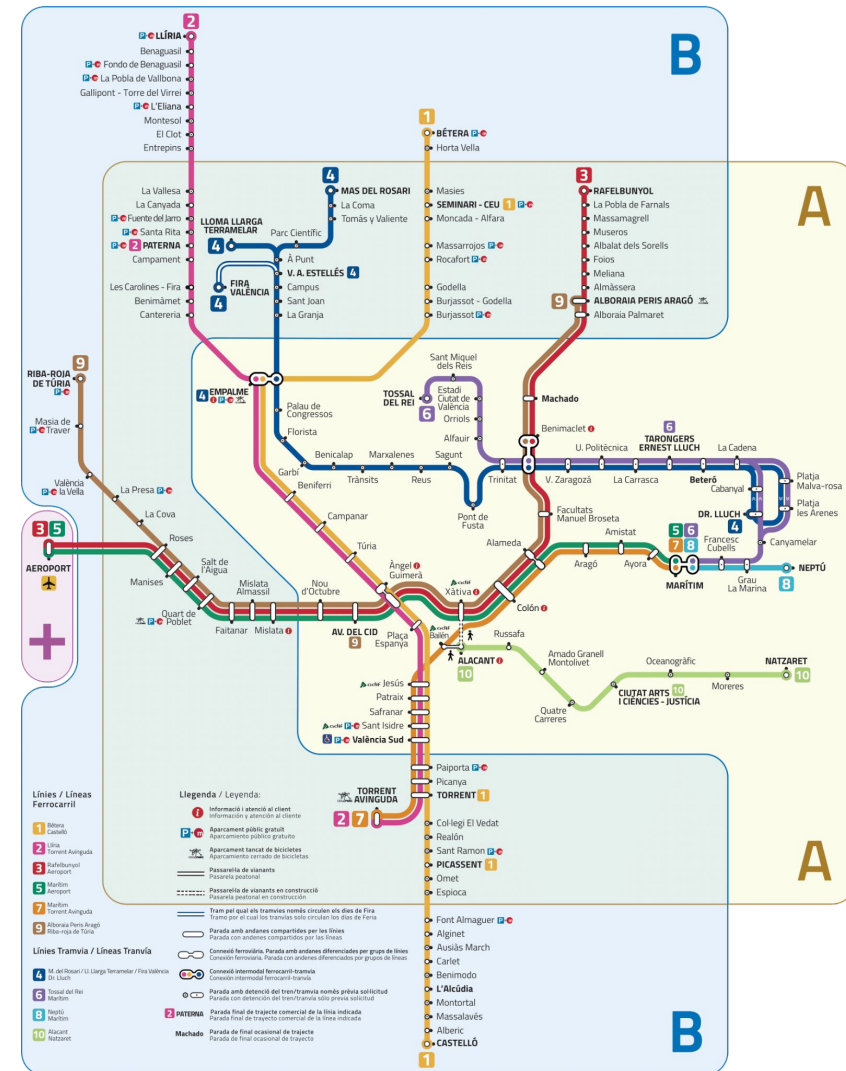


- **92 millones** de viajeros (2025)
- **164 km** de red
 - Subterráneo: **30 km** y **39** estaciones
 - En superficie: **134 km**
 - **97** estaciones o apeaderos
 - **51** paradas de tranvía

Metro, tranvía y ferrocarril suburbano



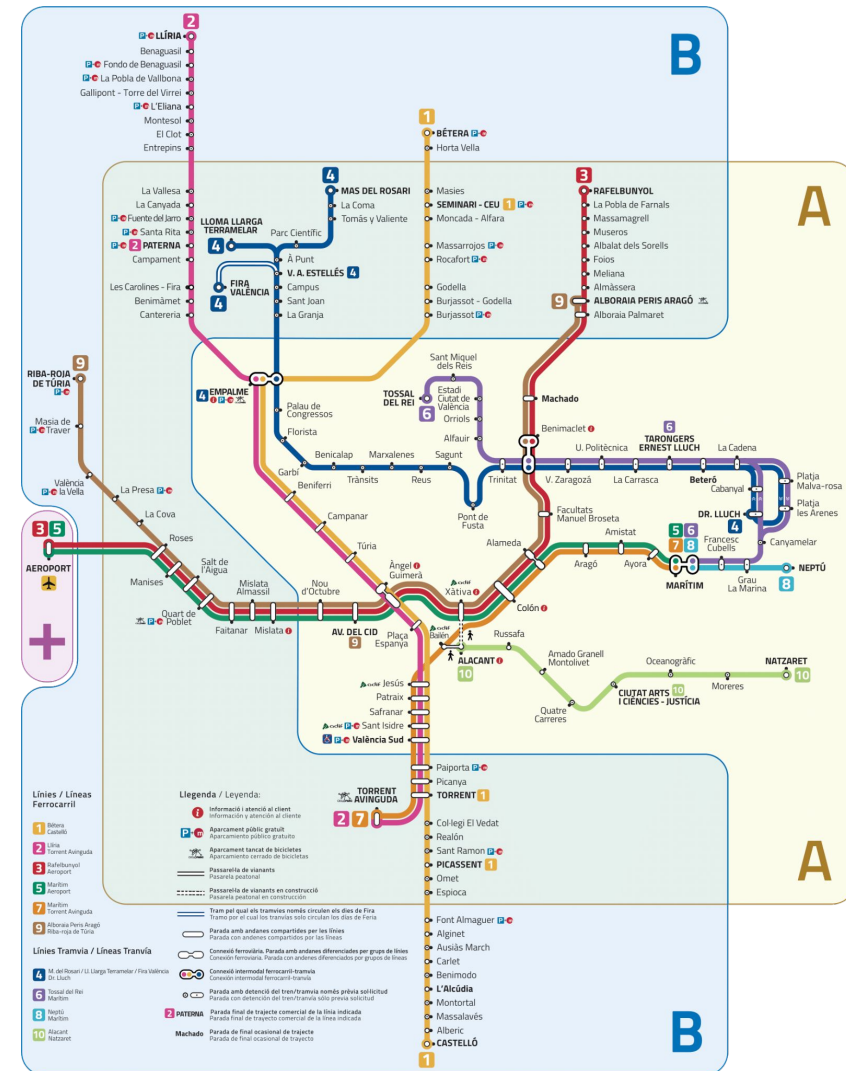
- **92 millones** de viajeros (2025)
- **164 km** de red
 - Subterráneo: **30 km** y **39** estaciones
 - En superficie: **134 km**
 - **97** estaciones o apeaderos
 - **51** paradas de tranvía

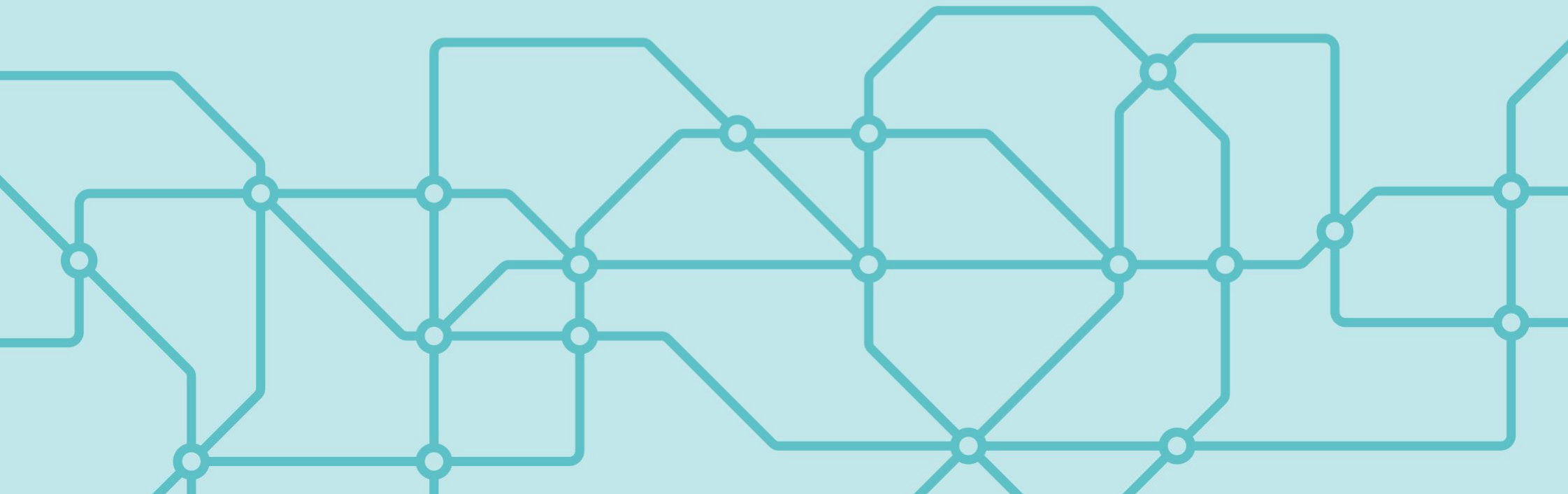


Metro, tranvía y ferrocarril suburbano



- **92 millones** de viajeros (2025)
- **164 km** de red
 - Subterráneo: **30 km** y **39** estaciones
 - En superficie: **134 km**
 - **97** estaciones o apeaderos
 - **51** paradas de tranvía





El ferrocarril en el área metropolitana de València



associació valenciana
pel transport públic