

# La Ecuación Perfecta: Intermodalidad Tren + Bicicleta

El futuro del ferrocarril en el  
Área Metropolitana de Valencia  
y la vertebración del territorio



Presentado por ConBici - IV Jornada Ibérica del Ferrocarril (Mesa 2)

# Una red consolidada con 30 años de visión en movilidad amable

64

**64 Grupos:** ConBici agrupa a 64 colectivos ciclistas urbanos desplegados por todo el territorio nacional.



**Visión Integral:** Nuestro objetivo trasciende la bicicleta. Tejer alianzas con entidades ecologistas, defensores del ferrocarril y organizaciones de peatones para transformar las políticas públicas.



# Una visión de 360° estructurada en tres dimensiones



## La Experiencia Humana

Las barreras reales, la ansiedad y las fricciones cotidianas entre el origen y el destino.



## La Fricción Intermodal

La odisea legal y operativa de combinar la bicicleta y el tren hoy.



## El Modelo Socio-Territorial

Cómo el diseño de la red ferroviaria dibuja el futuro y la demografía de nuestras comarcas.

# El viaje de la frustración: La incertidumbre como norma del sistema

## Parada 1: Acceso

Entornos inseguros en un radio de 500m. Ascensores averiados y escaleras empinadas que bloquean la entrada.



## Parada 2: Espera

Frecuencias insuficientes y horarios desconectados de las jornadas laborales. Información nula o confusa en andenes.



## Parada 3: Abordaje

Trenes saturados en hora punta. Brechas peligrosas entre el andén y el vagón.



## Parada 4: Trayecto

Retrasos crónicos, trenes que desaparecen de la pantalla y buses sustitutos que ignoran los apeaderos.



El resultado de esta cadena de fallos es la ansiedad. El viajero necesita certeza de llegada, no una carrera de obstáculos.

# El ciclista atrapado como un pasajero de segunda categoría

## EXPECTATIVA



## REALIDAD



- 

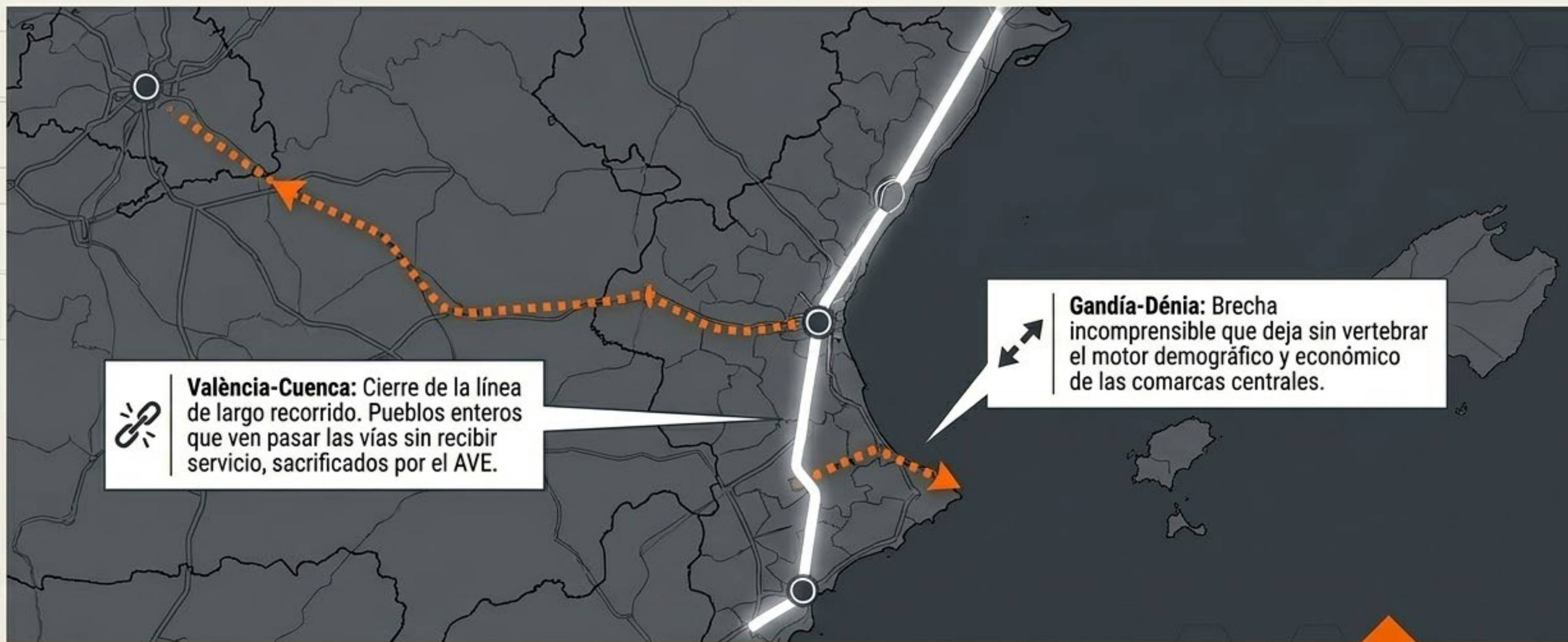
**1 Ruleta Legal:**  
La normativa cambia aleatoriamente según el operador, el modelo de tren o la decisión del momento, forzando bajadas ilegales en pleno trayecto.
- 

**2 Conflicto de Espacio:**  
Nula existencia de zonas específicas. Obligación de invadir áreas destinadas a PMR o carritos infantiles.
- 

**3 Barrera Tecnológica:**  
Apps de reserva disfuncionales. Sistemas de enganche a bordo que exigen fuerza física extrema.
- 

**4 Desierto de Estacionamiento:**  
Estaciones carentes de aparcabicis seguros o conexiones con sistemas de bicicleta pública.

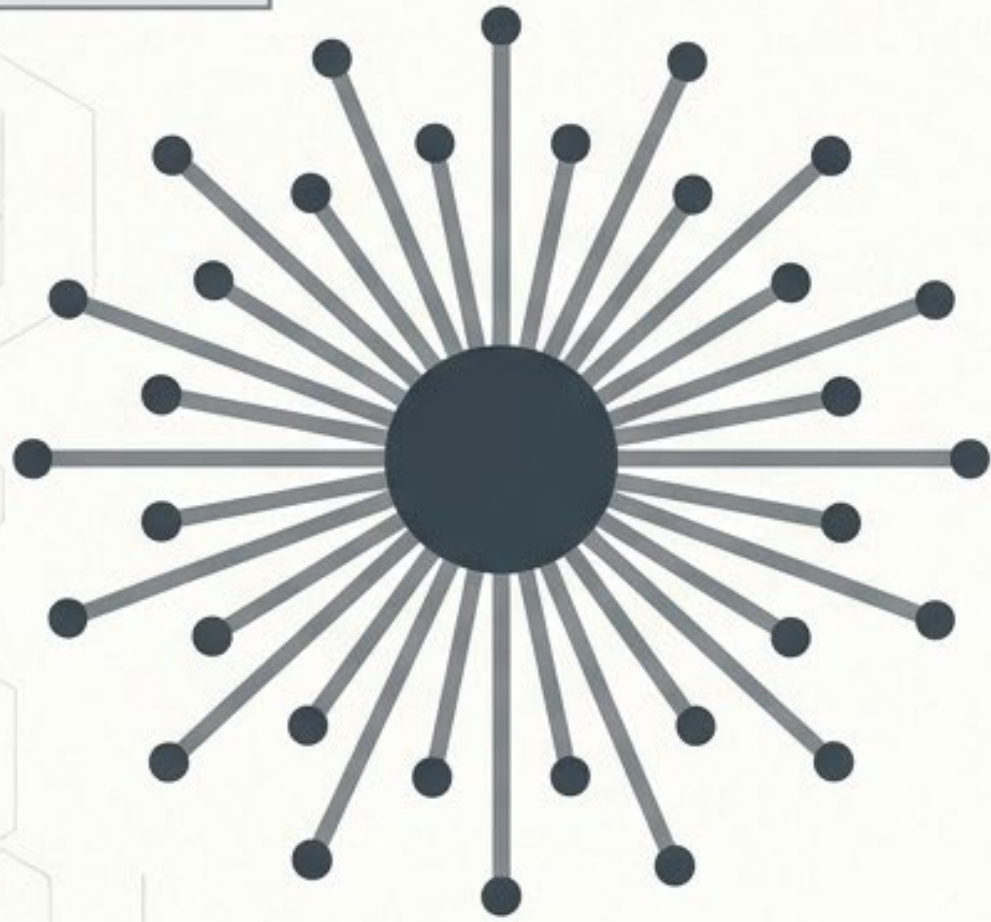
# El modelo actual acerca las capitales pero aísla los territorios



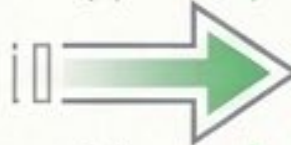
Operamos con una red radial del siglo XIX frente a necesidades del siglo XXI. Este modelo fomenta la expansión urbana expansiva en mancha de aceite y la dependencia absoluta del vehículo privado.

# Transición territorial: De la ciudad dormitorio a la malla conectada

## EL PASADO



**Modelo Obsoleto:** Expansión metropolitana radial. Zonas empresariales completamente desconectadas de las zonas residenciales u obreras por transporte público.



## EL FUTURO



**Modelo Sostenible:** Sistema en red mallada. Conexiones directas inter-nodos donde el tren actúa como el eje vertebrador del ecosistema urbano y rural, sosteniendo la Ciudad de los 15 Minutos.

# La Ecuación de Oro: El multiplicador matemático de la intermodalidad

**A pie (15 min):**  
Radio de 500 metros

**En Bicicleta (15 min):**  
Radio de 3 kilómetros

**Multiplica x36**  
el área de **cobertura y**  
**captación de pasajeros**  
de cualquier estación.



**Referencia de éxito:** En los Países Bajos, cerca del 40% de todos los viajes en tren se inician o terminan utilizando una bicicleta.

# Un derecho civil blindado por el marco normativo

## Marco Europeo: Reglamento (UE) 2021/782

- Otorga a la bicicleta entidad propia (no mero equipaje).
- Impone un mínimo obligatorio de 4 plazas para bicis en TODOS los trenes (desde metropolitanos hasta internacionales).

## Marco Autonómico: Ley 6/2011 de Movilidad CV (Art. 18.6)

- Proyecta una reserva de hasta un 20% de las plazas sentadas para bicicletas en el transporte interurbano.

 La falta de inversión en capacidad y frecuencia por parte del operador no puede resolverse vulnerando la ley y expulsando a los ciclistas en hora punta.

# Nivel 1. Intervención Territorial: Recuperar la red para vertebrar

## Reactivación Rural:

Devolución del servicio a los pueblos en la línea València-Cuenca. Si Renfe abandona las vías, deben pasar a gestión autonómica o local.

**Cosido Central:** Ejecución inmediata de la conexión ferroviaria Gandía-Dénia.

## Corredor Auténtico:

Sincronizar cercanías y media distancia entre Vinaroz y Amposta, rompiendo la dependencia radial con Madrid.



**Preferimos un tren en funcionamiento que una vía verde.  
Las vías abandonadas pueden reutilizarse hoy mismo con máquinas eléctricas autopropulsadas sin catenaria.**

# Nivel 2. Gobernanza Unificada: Gestión centrada en el ciudadano



**Propuesta Central:**  
Creación inmediata de una **Autoridad de Transporte Intermodal** (Metropolitana y Urbano-Rural).

**Unidad Sin Fronteras:**  
Supresión funcional de las divisiones operativas entre términos municipales y fronteras autonómicas.

**Billete y Reglas Únicas:**  
Unificación total de tarifas y normativas idénticas sobre acceso de bicicletas y equipaje entre Renfe y FGV/Metrovalencia.

**Sincronización Física:**  
Intercambiadores diseñados para que el tiempo de transbordo sea nulo y competitivo frente al coche privado.

# Nivel 3. Entornos 3K: Rediseñando el Viaje-Red

**El Desafío:** El viaje no empieza en la estación, empieza en la puerta de casa. Hay que gestionar la cadena de destinos.



## 1 Ubicación Atractora:

Estaciones integradas dentro de polos de demanda (hospitales, empresas, universidades). Erradicar el modelo aislado.



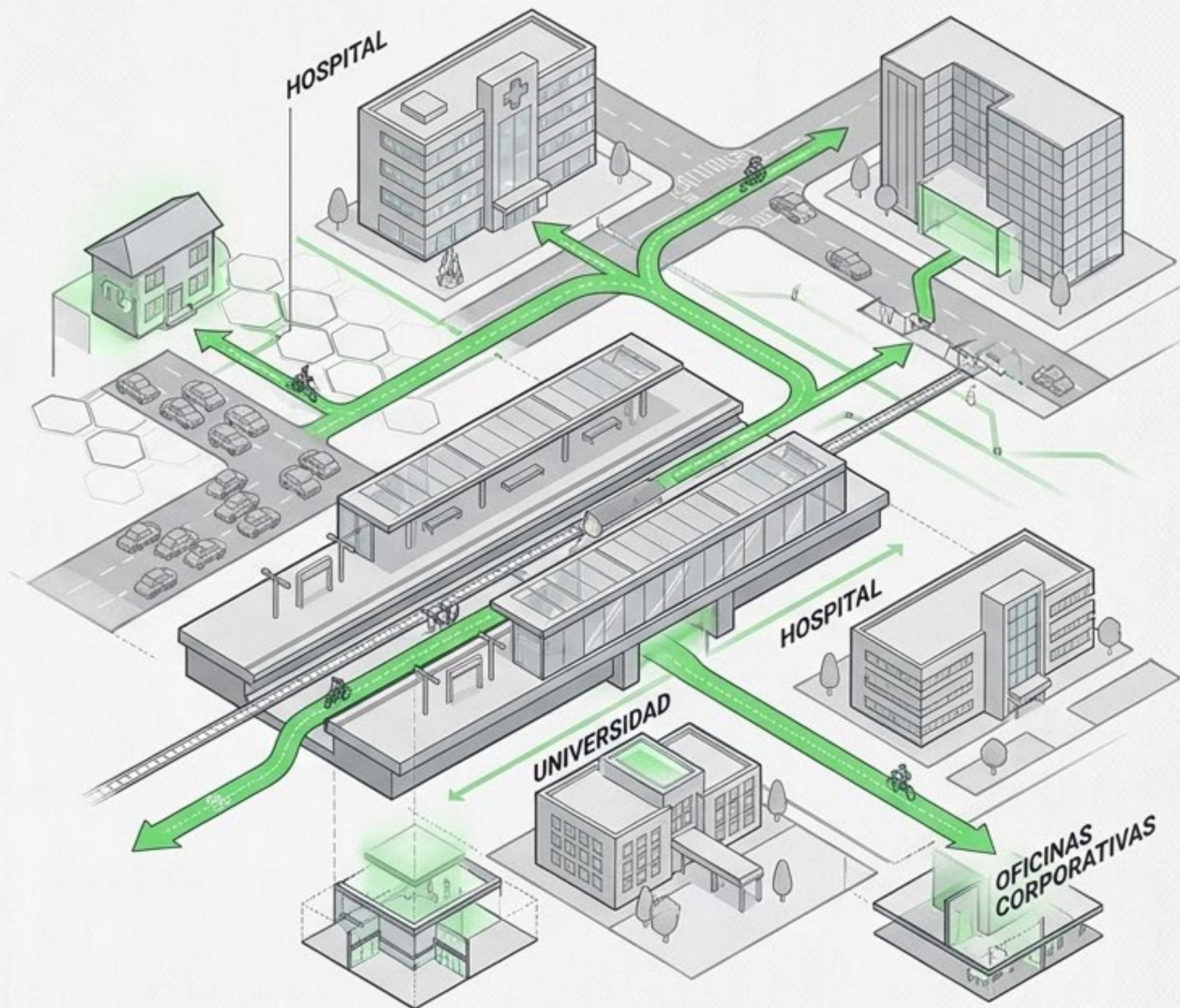
## 2 Pacificación Obligatoria:

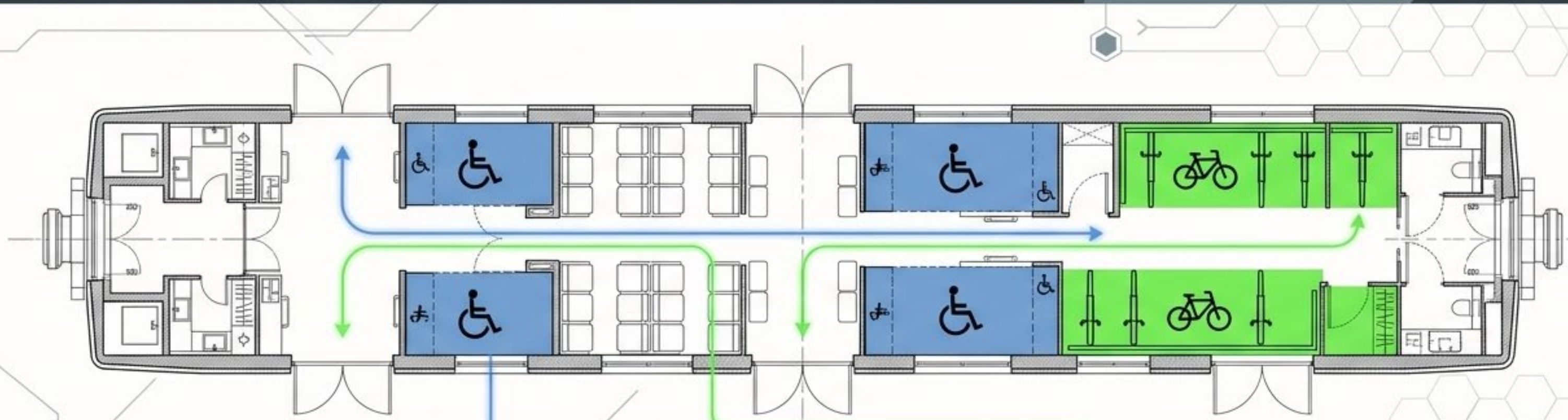
Adecuación drástica del radio de 500m (peatonal) y 3km (ciclista) con vías segregadas que mueran directamente en la estación.



## 3 Accesibilidad Cognitiva:

Señalética táctil, visual e intuitiva en los andenes para garantizar la accesibilidad universal sin estrés.





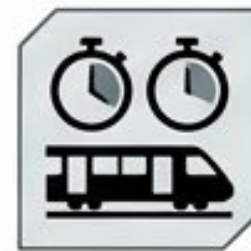
## Separación de Flujos

- Espacios **específicos y diferenciados para bicicletas** en todas las modalidades de tren, eliminando para siempre la **fricción** con personas de **movilidad reducida (PMR)** o carritos infantiles.



## Ergonomía Cero-Fuerza

- Implementación de **sistemas de fijación a nivel de suelo** que no exijan fuerza física extrema para colgar la bicicleta.



## Respuesta a la Saturación

- Ante las horas punta, la solución técnica debe ser aumentar la **frecuencia** y capacidad volumétrica de los convoyes, jamás expulsar a los ciclistas.

# La Intermodalidad es el Sistema Nervioso del Futuro



**Bicicleta + Tren = Rentabilidad operativa, justicia territorial y sostenibilidad climática.**

**“Esta intermodalidad no quita plazas, aumenta pasajeros y satisface necesidades reales de transporte.”**

### Action Box

- Exigimos: Aplicación estricta e inmediata del Reglamento UE 2021/782 en toda la red.
- Exigimos: Estandarización de normativas entre operadores para un sistema seguro.
- El Objetivo: Rediseñar la infraestructura para que nunca más un viajero se quede en tierra.

# Intermodalidad Bici + Tren: Hacia una Movilidad Sostenible y Vertebrada

## Desafíos Actuales de la Intermodalidad



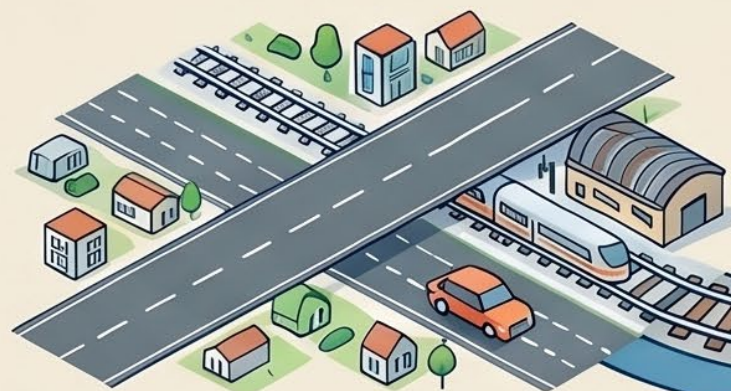
### Experiencia del viajero marcada por la incertidumbre

Existe falta de información clara y criterios dispares entre diferentes operadores ferroviarios.



### Deficiencias en accesibilidad y espacio

Los trenes carecen de áreas específicas, obligando a compartir espacio con otros usuarios.



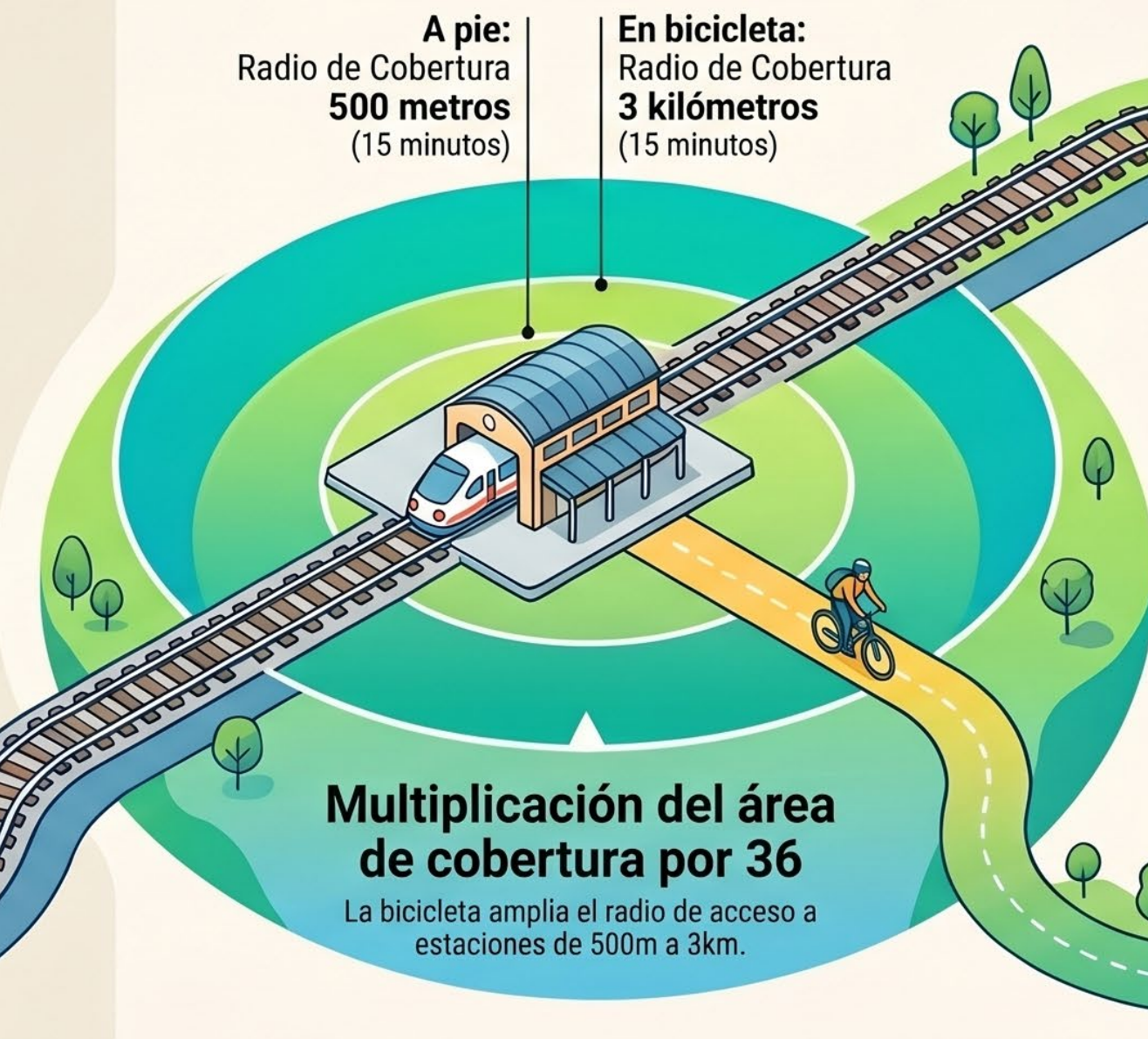
### Infraestructura centrada en el automóvil

El modelo actual prioriza la expansión urbana dispersa sobre los nodos de transporte.

## Potencial y Propuestas de Futuro

A pie:  
Radio de Cobertura  
**500 metros**  
(15 minutos)

En bicicleta:  
Radio de Cobertura  
**3 kilómetros**  
(15 minutos)



### Multiplicación del área de cobertura por 36

La bicicleta amplía el radio de acceso a estaciones de 500m a 3km.



### Cumplimiento del Reglamento (UE) 2021/782

La normativa exige un mínimo de cuatro plazas para bicicletas en cada tren.



### Creación de una Autoridad de Transporte Intermodal

Integración de horarios, billete único y criterios unificados para todos los operadores.