

IV Jornada Ibérica por el Ferrocarril

Panel 4: El transporte de mercancías en el Corredor Mediterráneo.
Foco en la Comunidad Valenciana.

Algunas reflexiones sobre el transporte de mercancías por ferrocarril en España y la CV...

Pablo Salvador Zuriaga
Profesor Titular de Universidad
Dpto. Ingeniería de los Transportes y del Terreno
Universitat Politècnica de València

Tramos de la RFIG cerrados por obras al tráfico de mercancías

MAPA DE LA RED FERROVIARIA ESPAÑOLA



SIGNOS CONVENCIONALES

RED FERROVIARIA DE INTERÉS GENERAL

- Estación
- Vía doble electrificada ancho estándar
- Vía doble electrificada ancho estándar en construcción
- Vía única electrificada ancho estándar
- Vía única electrificada ancho estándar en construcción
- Vía doble métrica (batería común)
- Vía doble métrica (instalaciones de tercer carril)
- Vía única métrica (batería común)
- Vía única métrica (instalaciones de tercer carril)
- Vía doble electrificada ancho ibérico
- Vía doble electrificada ancho ibérico en proceso de renovación y mejora
- Vía doble electrificada ancho ibérico en construcción
- Vía única electrificada ancho ibérico
- Vía única electrificada ancho ibérico en construcción
- Vía doble en eléctrico ancho ibérico
- Vía única en eléctrico ancho ibérico
- Vía única ancho ibérico en proceso de electrificación
- Vía única ancho ibérico en proceso de renovación y mejora
- Vía doble ancho métrico
- Vía única ancho métrico
- Combustor

FERROVIARIAS AUTONÓMICAS

- Ferrovías autonómicas

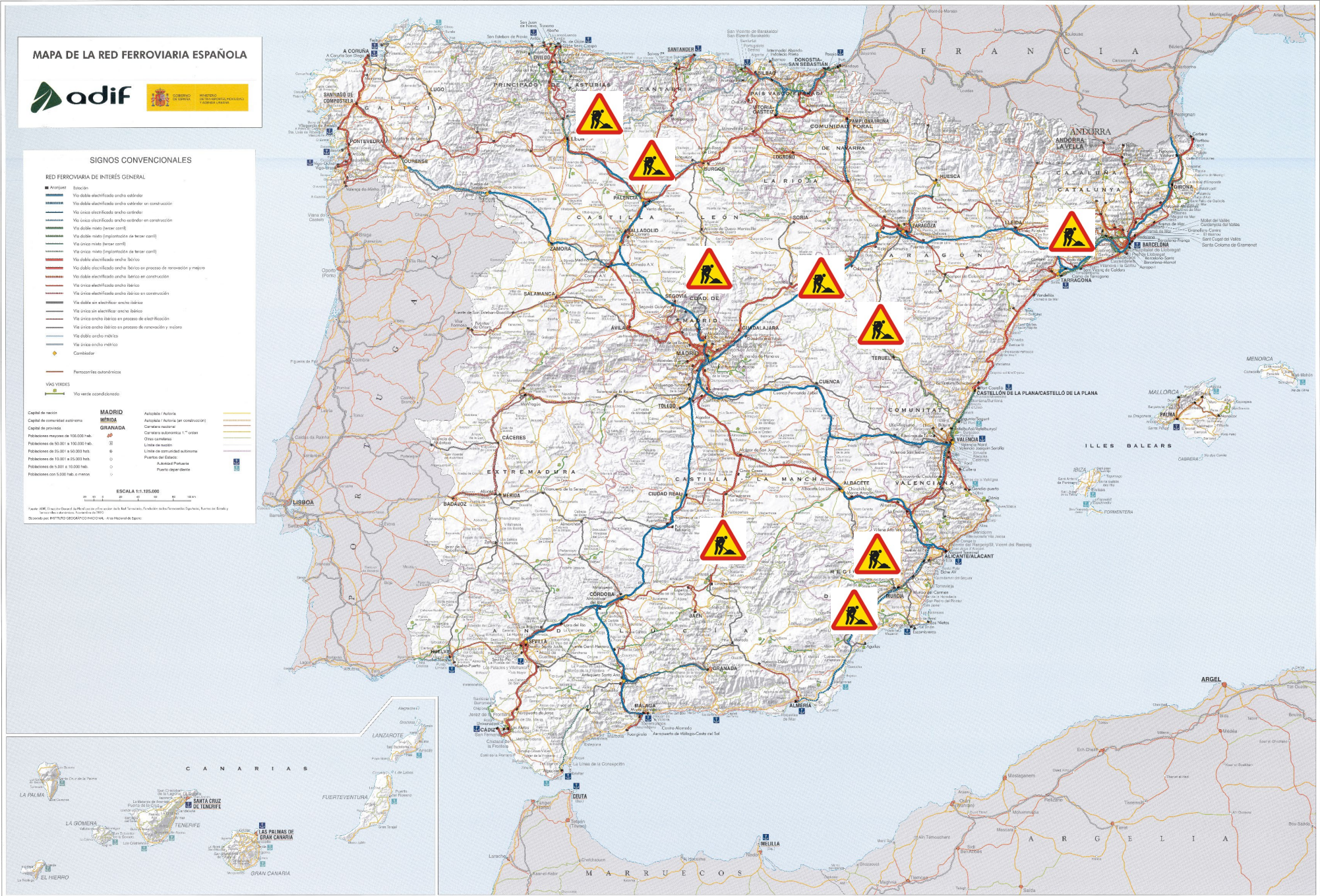
VÍAS VERDES

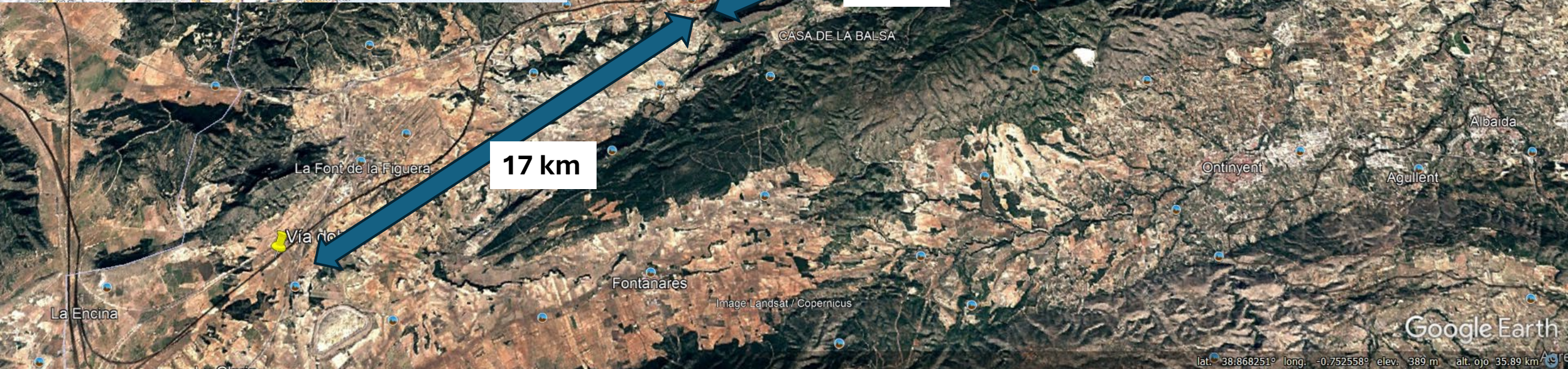
- Vía verde acondicionada

Capital de estado	MADRID	Autónoma / Autónoma (en construcción)	
Capital de comunidad autónoma	MÉRIDA	Comunitaria nacional	
Capital de provincia	GRANADA	Comunitaria autonómica 1.ª orden	
Poblaciones mayores de 100.000 hab.		Otros Comunitarias	
Poblaciones de 50.001 a 100.000 hab.		Línea de estado	
Poblaciones de 25.001 a 50.000 hab.		Línea de comunidad autónoma	
Poblaciones de 10.001 a 25.000 hab.		Puertos del Estado	
Poblaciones de 5.001 a 10.000 hab.		Autoridad Portuaria	
Poblaciones con 5.000 hab. o menos		Puerto deportivo	

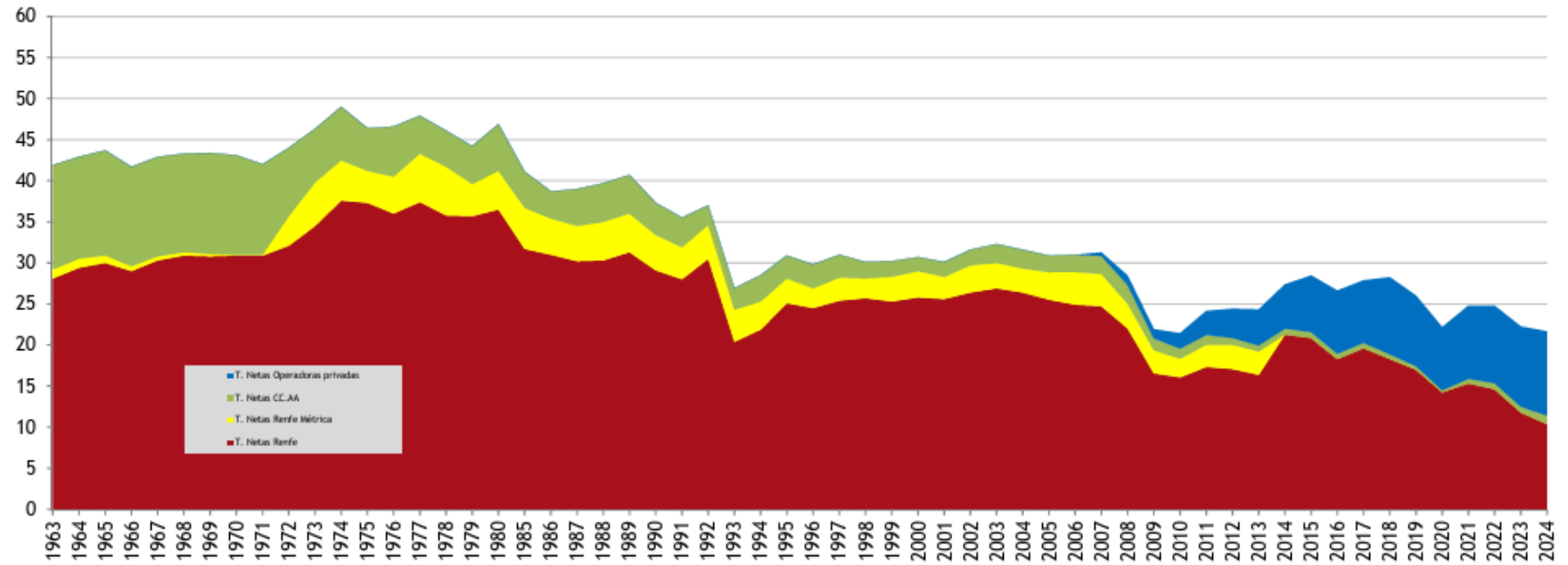
ESCALA 1:1.125.000

Fuente: Adif. Datos de población de los municipios de España. Estadística de los Municipios Españoles. Puntos de Estado y Provincia de España. Ferrovías de España.

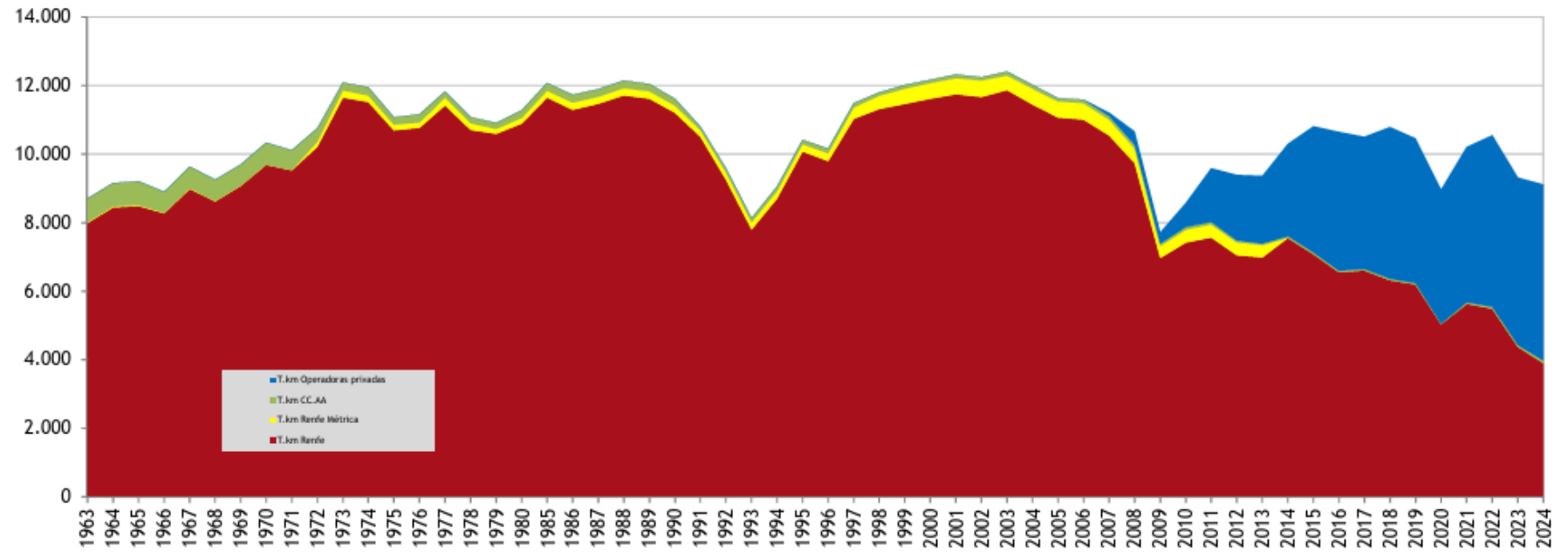




Evolución del transporte de mercancías (1963-2024). Unidad: millones de toneladas

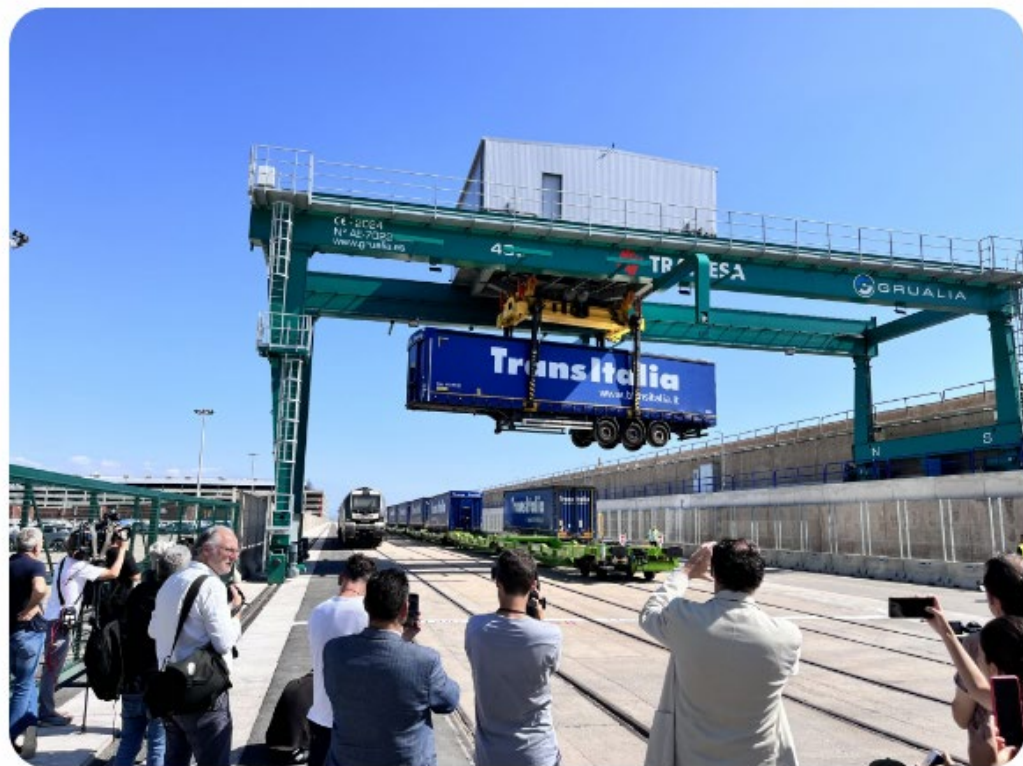


Evolución del transporte de mercancías (1963-2024). Unidad: millones de toneladas.km



Fuente:
Observatorio del
Ferrocarril en
España (2024)

22 JULIO, 2024



- La nueva terminal de transporte combinado del Puerto de València ya está en funcionamiento permitiendo cargar y descargar semirremolques de camión entre el vial de carretera y la vía de ferrocarril
- La primera autopista ferroviaria en la Península permite a los remolques de los camiones viajar de Italia a Madrid – y viceversa- haciendo trasbordo en el recinto portuario valenciano y ahorrando así 16.000 toneladas/año de emisiones de CO2 a la atmósfera
- La nueva infraestructura ha supuesto una inversión global de 20 millones de euros, de los cuales la APV aporta más de 3,7 millones y permitirá subir al ferrocarril más de 10.000 camiones anuales

Un estudio académico desaconseja la lanzadera entre Sagunto y el puerto de Valencia

Las dificultades operativas, de infraestructura, de capacidad y los costes dificultan la alternativa de subir los contenedores al tren

JUAN CARLOS PALAU | Valencia

24 de septiembre de 2021



“Somos muy escépticos respecto a la viabilidad operativa y de explotación del tren lanzadera”

Pedro Coca Presidente del Propeller Club de Valencia

El tren lanzadera necesitaría dedicación exclusiva de cuatro de las seis de las vías de la nueva terminal norte

13%
El coste de transportar un contenedor en tren desde Sagunto es el 13% superior al del camión

Resiliencia

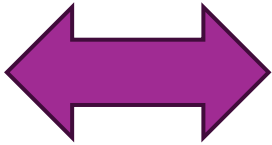
vs.

Vulnerabilidad



Fiabilidad

Disponibilidad



Redundancia

Coste

Planificación
estratégica